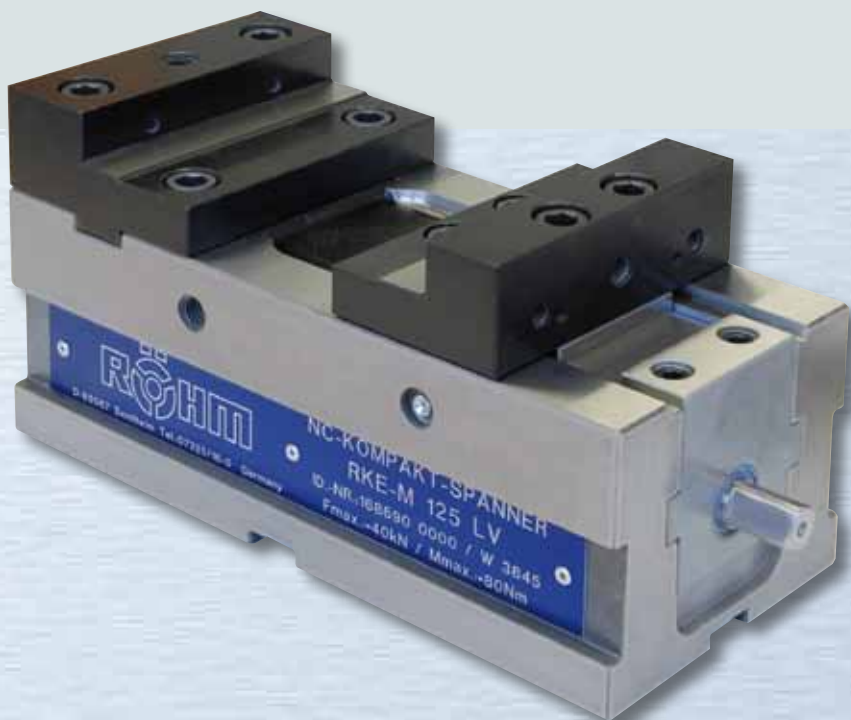




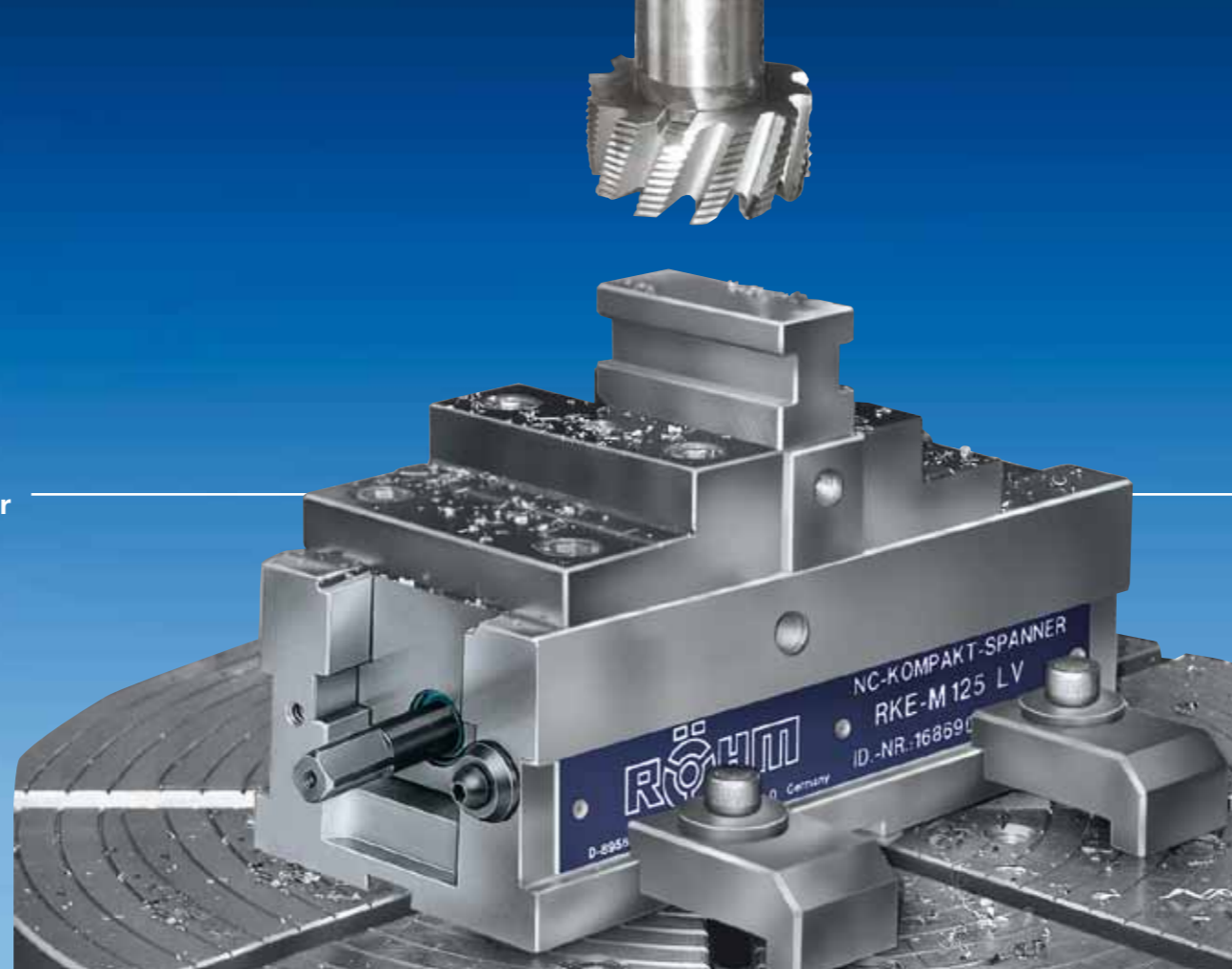
- ▶ ▶ Auf kleinstem Raum:  
schnell und sicher ans Ziel



**NC-Kompaktspanner  
RKE-M LV** - perfekte  
5-Seiten-Bearbeitung  
in einer Aufspannung

**RÖHM**  
driven by technology

Verkürzte Bauweise mit wenigen  
Störkonturen; geringe Kollisionsgefahr

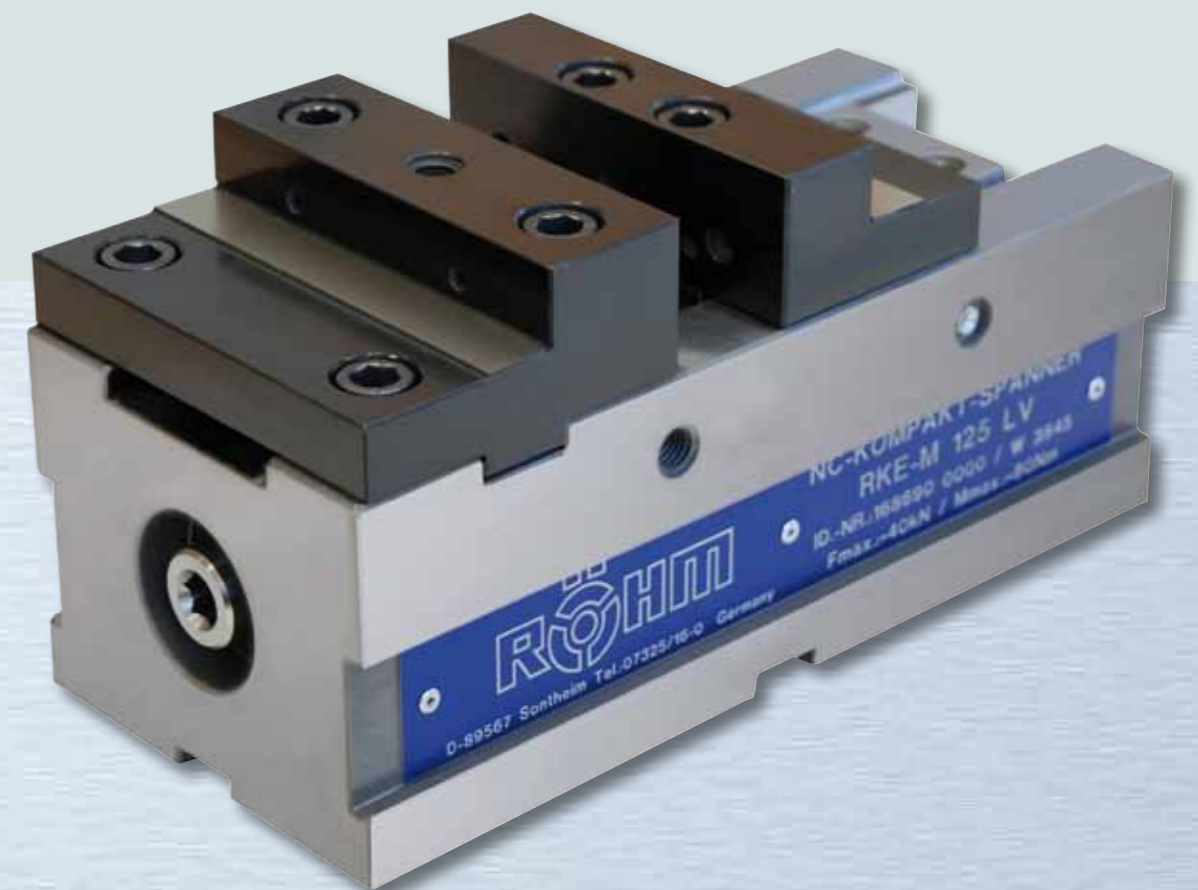


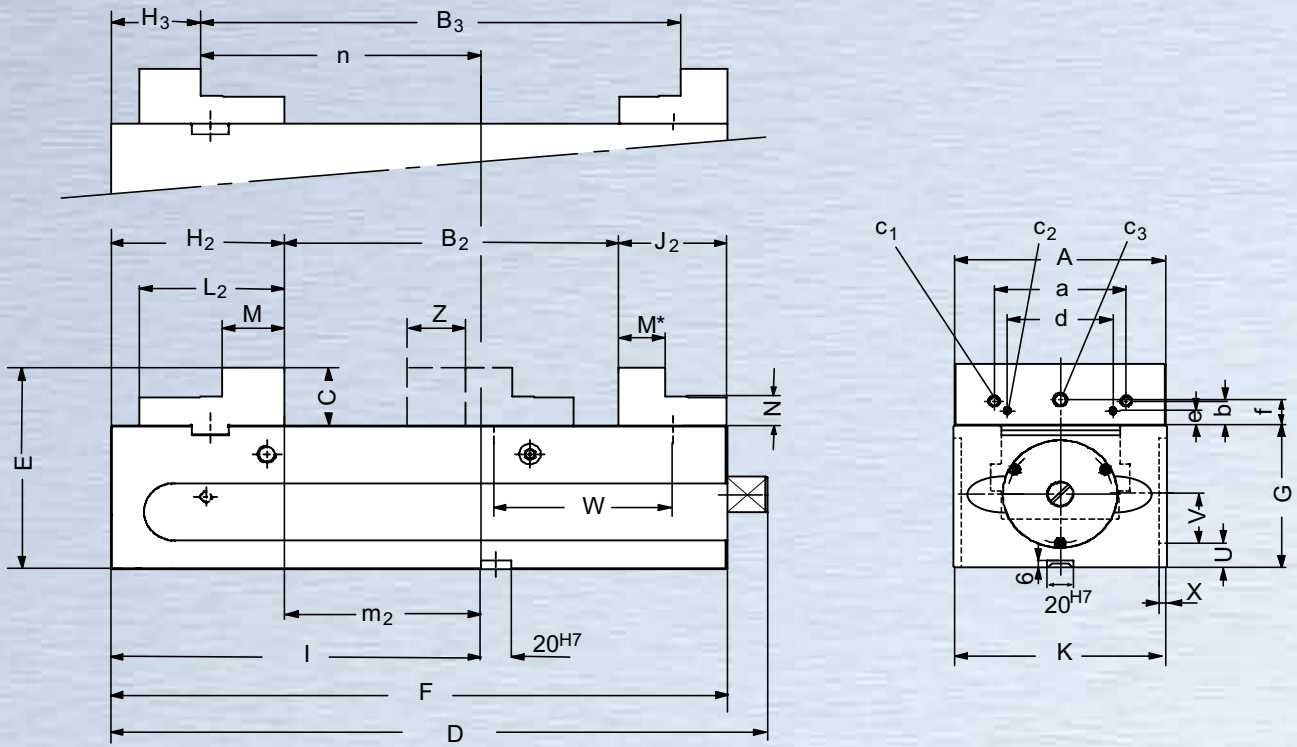
Auswechselbares Backenprogramm  
für alle Bearbeitungen

## ▶▶ RKE-M LV – perfekte 5-Seitenbearbeitung in einer Aufspannung

Mit dem NC-Kompaktspanner profitieren Sie von höchsten Haltekräften bei der Bearbeitung. Durch das Versetzen der beweglichen Backe kann der Spanner schnell an unterschiedliche Werkstückgrößen angepasst werden. Eine konstante Spannkraft bei jedem Spannvorgang wird durch den Einsatz eines Drehmomentschlüssels erreicht.

- **Individuell angepasst**  
Ausgestattet mit Stufenbacken wird durch ein Versetzen oder Umkehren der Backe eine hohe Flexibilität sowie eine große Spannweite erreicht. Abgestimmt auf das Werkstück steht eine Vielzahl von verschiedenen Spannbacken aus dem Röhm Zubehörprogramm zur Verfügung.
- **Grundseitige Fixierung**  
Der NC-Kompaktspanner wird mit Längs- und Quernuten auf dem Maschinentisch fixiert.
- **Einfache Spannung**  
Der Antrieb am NC-Kompaktspanner ist an beiden Seiten möglich.





Backenbreite		92	125
Id.-Nr.		168689	168690
Spannweite	B <sub>2</sub>	0-98	0-110
Spannweite bei umgekehrten Stufenbacken	B <sub>3</sub>	71-168	97-206
Backenhöhe	C	32	40
Gesamtlänge	D <sub>max.</sub>	240	305
	E	112	140
	F	220	280
	G <sub>-0,02</sub>	80	100
	H <sub>2</sub>	65	96,5
	H <sub>3</sub>	26	40,5
	J <sub>2</sub>	56	70
	K	94	126
	L <sub>2</sub>	64	94
	M/M*	25/25	40/30
Versetzbereich	N	16	20
	U	20	20
	V	20	40
	W	1x48	1x46
	X	4,5	6,5
	Verfahrhub des Schiebers	Z	52
a		63	80
b		13,6	15,6
c <sub>1</sub>		M6x10	M8x14
c <sub>2</sub>		M5x8	M5x10
c <sub>3</sub>		M10x16	M10x18
d		48	60
e		8	12
f		14	18
I		100	125
Spannkraft	m <sub>2±0,02</sub>	35	28,5
	n <sub>±0,02</sub>	74	84,5
	kN	25	40
Gewicht	kg	12	27